

LLENGUA

## Primera auditoria lingüística en una empresa de Lleida

Assenyala el compliment de la norma vigent

LLLEIDA | L'empresa Aigües de Lleida és un "model d'usos lingüístics empresarials", segons les dades de la primera auditoria lingüística a la ciutat a càrrec del Consorci per a la Normalització Lingüística (CNL) de Lleida. Aquesta auditoria lingüística és un dels nous serveis que el CNL ha posat a disposició dels ciutadans per assessorar administracions públiques, empreses i organitzacions de la societat civil en les iniciatives que vulguin posar un especial èmfasi en l'àmbit de la llengua catalana.

Els tècnics van analitzar des de la retolació principal i la interior fins al contingut digital, l'atenció al client des dels canals diversos, la documentació que genera l'empresa i el contingut publicitari. Aigües de Lleida va assolir la nota màxima, tret de l'atenció telefònica. Es pot tenir en compte que és filial d'Aqualia, una empresa estatal amb seu a Madrid i amb centraletes telefòniques per tot l'Estat.

MÚSICA

## Premi d'Or d'ENDERROCK' per al grup Els Pets

GIRONA | La revista *Enderrock* va distingir ahir Els Pets amb el Premi d'Or especial amb què celebra els 25 anys dels guardons i els 30 de la publicació. El director, Lluís Gendrau, va dir que la banda de Constantí "ha rebut uns vint premis Enderrock aquest quart de segle. Són els Beatles catalans!" La gala se celebrarà el 9 de març.

MÚSICA

## Justin Bieber cancel·la de forma definitiva la gira

BARCELONA | Justin Bieber ha cancel·lat definitivament el periple europeu de la gira *Justice World*, que incloïa un xou al Palau Sant Jordi de Barcelona i un altre a Madrid. El cantant canadenc va anunciar al setembre que ajornava els 70 concerts pendents per una recaiguda en el seu problema de salut, a causa d'una síndrome que provoca una paràlisi a la cara.

PATRIMONI ART



Visita guiada ahir a les sales de reserva del Museu de Lleida, on es conserven pintures i retaules en plafons mòbils verticals.

# L'altra cara dels museus

El de Lleida organitza amb èxit de públic una visita guiada a les sales de reserva  
|| El Morera dona a conèixer donacions de Jordi Jové i Albert Bayona

REDACCIÓ

LLLEIDA | La Xarxa de Museus de les Terres de Lleida i Aran està formada per onze equipaments i els seus fons reuneixen més de 40.000 obres. Però aquests museus són molt més que una sèrie d'exposicions. Per donar a conèixer el treball dels seus professionals (des de la conservació i restauració fins a la documentació, les visites guiades o la comunicació), les principals pinacoteques lleidatanes celebren des del passat 20 de febrer i fins diumenge vinent la campanya *Les mil cares dels museus*, amb un ampli programa d'activitats, amb visites als espais de reserva, habitualment ocults als ulls del públic, i altres propostes que descobreixen històries singulars dels fons que conserven aquests equipaments. El Museu de Lleida va celebrar ahir a la tarda amb notable èxit de participació una visita guiada a les sales de reserva de la pinacoteca, un espai només accessible a visitants en ocasions molt especials. El públic va poder descobrir un gran nombre de joies artístiques que no tenen cabuda en l'exposició permanent del museu, de la mà de la conservadora Carmen Berlabé i la restauradora Núria Gilart.

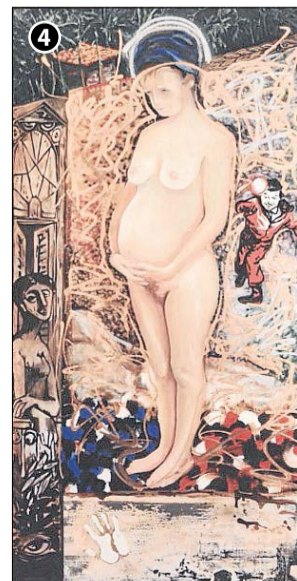
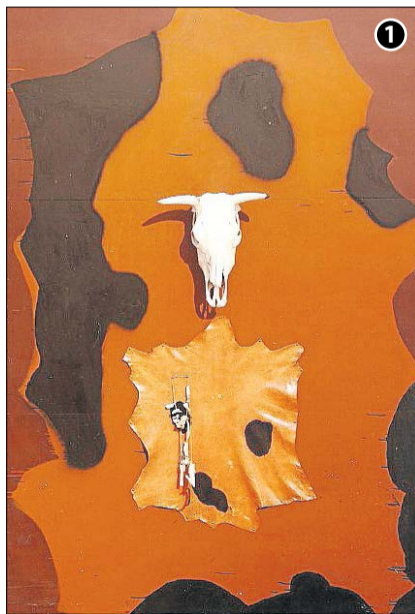
L'altre museu de la ciutat, el Morera, participa en aquesta campanya de forma online, donant a conèixer a través de les seues xarxes socials les diferents persones que formen part de l'equip professional de la pinacoteca. En aquest sentit, des de l'àrea de comunicació del Morera es van donar a conèixer ahir quatre noves obres d'art incorporades l'any passat a la col·lecció, dels artistes lleidatans Jordi Jové (1961) i Albert Bayo-

na (1954). A través de la Col·lecció Nacional d'Art de Catalunya, va entrar en el Morera la pintura *OK Corral II* (1989), de Jordi Jové, que s'afegeix a una altra peça de la mateixa sèrie, *OK Corral* (1988), que l'artista de Seròs va donar al museu.

En el cas de les dos pintures de Bayona, van arribar al Morera com a donació de l'artista, que ha volgut així ampliar els fons del museu d'art modern i contemporani de Lleida amb dos peces de la sèrie *A sang freda*, creades l'any 1989: *Cuba* i *Di-*

*lluns de Pasqua*. Jové i Bayona comparteixen generació artística, vinculats a l'Escola de Belles Arts de Lleida de finals dels 80 i els 90. Les quatre obres, representatives d'aquella època, es van exhibir el 1989 a la galeria Sebastià Petit de Lleida.

MÉS PINTURA PER AL MORERA



El Morera Museu d'Art Modern i Contemporani de Lleida va donar a conèixer ahir quatre noves obres incorporades a la seua col·lecció, dels artistes lleidatans Jordi Jové i Albert Bayona.

1 i 2. *OK Corral III* (1989) i *OK Corral* (1988), de Jordi Jové. La primera ha arribat al Morera cedida després de la seua adquisició per part de la Col·lecció Nacional d'Art de Catalunya. La segona ha estat donada al Morera pel mateix artista. 3 i 4. *Dilluns de Pasqua* i *Cuba* (1989), d'Albert Bayona. Ambdós donades al Morera pel mateix artista.